


Mercredi 13 Juillet

SALLE DES FÊTES

21h00 Concert des chorales : chorale de l'école de musique de St-Briac, dirigée par Mark Sweeting et une chorale invitée. Nouveauté en 2016 : ouverture du concert par la chorale des enfants de l'école de musique.


Judi 14 Juillet

PLACE DU CENTRE

18h30 Caney trio cuatro : flûte et harpe, musique du Vénézuéla.

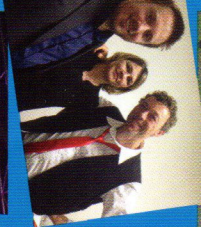


20h15 Line et Régis, hommage à Brel et Barbara.

Nous retrouvons nos amis avec ce nouveau spectacle dans lequel ils rendent hommage à ces deux figures de la chanson française avec le ton décalé, libre et souvent caustique qu'on leur connaît.

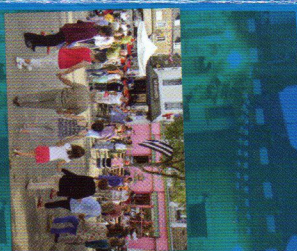
22h00 Bal du 14 juillet avec Pep's Music

Fidèles au poste, nos amis de l'orchestre pep's music nous feront danser sur les aires d'hier et d'aujourd'hui.


Vendredi 15 Juillet

PLACE DU CENTRE

17h30 Initiation aux danses bretonnes



19h00 ZONK and the lost irish trad factory, musique irlandaise

Mordus de musique irlandaise c'est avec une certaine spontanéité qu'est né le nouveau répertoire de ZONK, accompagnés de la chanteuse Nolwenn Le Dissez pour ce répertoire écossais et irlandais. Les réflexes sont là, autant qu'une furieuse envie d'en découdre avec la lourdeur et la morosité.

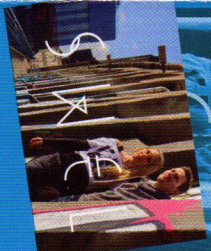
21h00 Fest-noz avec Kikéla et Zonk

Kikéla propose une musique à danser de Haute Bretagne mais vous offre aussi mazurkas, scottish et valses écossaises. Zonk continue en revenant à sa formation « festnoz » créé en 2009 à l'occasion de la fête de l'accordéon à Cavan (22), autour de musiciens reconnus de la scène traditionnelle bretonne rennaise, Yuna Léon, Kenan Guendalc et Jaoen Le Golic.

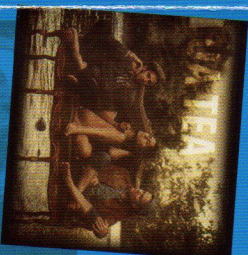

Samedi 16 Juillet

PLACE DU CENTRE

19h00 Swel, est un duo électro folk né en 2015. Nourri par le rêve et le voyage, leur musique mélange douceur, puissance et horizons sonores. Chacun attiré par des univers différents, ils ont su synthétiser ces influences et ainsi créer leur propre identité.

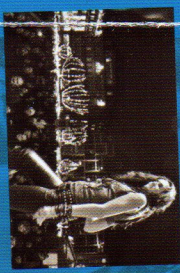

suite Samedi 16 Juillet

20h30 Ua Tea, Ethno Folk (se prononce « oua téa » et signifie « pluie blanche » en irlandais) Ils tentent leur musique de leurs influences au métissage étrange et donnent naissance à un univers hybride où la pureté d'une voix particulière vient se froter à des rythmes tantôt suaves et épiques, tantôt introspectifs et minimalistes. Emplie de clair et d'obscur, la musique d'Ua Tea est un appel au voyage où l'on pourrait imaginer faire se rencontrer Portishead, Cocorosie ou encore Devendra Banhart...



22h30 Jewly, rock

Distillant un Rock rebelle puissent aux accents de Blues épicé, la musique de Jewly est comme une claque qui vous réveille les sens et vous remue les tripes. Dotée d'une énergie fédératrice en live et d'une voix puissante, féroce et charismatique, elle se fait rapidement une place sur la scène rock hexagonale, idoine la scène internationale (tournées en Europe, aux États-Unis, au Canada...) et se produit en 1ère partie d'artistes comme Scorpions, Ten Years After, Ana Popovic, Yannick Noah, Axelle Red, Florent Pagny ou encore Rover.


« Restauration et buvette sur place »

Suivez l'actualité du festival en direct sur notre page Facebook



En cas d'intempéries les concerts auront lieu à la salle des Fêtes à la Ville au Coq



SEA GREEN
Camping Emeraude

SEA GREEN - Camping Emeraude
7 chemin de la Souris 35800 Saint-Briac-sur-Mer
Tél. : +33 (0)2 99 88 34 55
Mail : info@seagreen-campingemeraude.com
www.seagreen-campingemeraude.com

EXPO
Peintures à l'huile
Du 28 juillet
au 3 août 2016
Salle des Halles
Saint-Briac/Mer
frankcoudreau.com



LE PONT LAURIN
LOCATION MOBIL HOME
CAMPING
La Vallée Gatorge - 35800 St-Briac
Tél. : 02 99 88 34 64
www.ouest-camping.com

CAFÉ RESTO
Cuisine d'ici et d'ailleurs...
sucré salé
41 Grande Rue
35800 Saint-Briac/Mer
Réservations
02 99 88 32 45

Crêperie l'Hermine
Saint-Briac/Mer
02 99 88 36 59

PCagility
06 20 01 90 59
www.pcagility.bzh
Simplifiez-vous l'informatique !